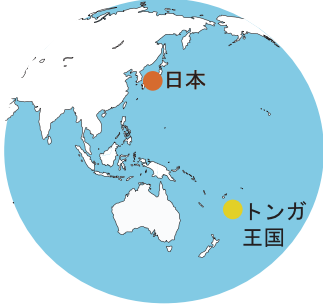


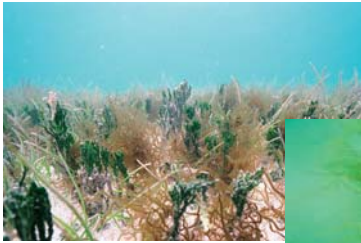
珊瑚礁の美しい海が育んだトンガ王国産フコイダン

# リムベール シリーズ



## 南太平洋に浮かぶ珊瑚礁に囲まれた島国トンガ王国

王国をとりまく海は、重金属などの有害物質の海洋汚染が無く、世界で2番目に深いトンガ海溝から湧き上がるミネラル豊富な海洋深層水に恵まれています。



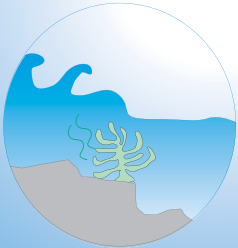
## トンガ王国産の新品種の天然モズクから生まれたリムベール



リムベールの由来は、新品種の天然モズク(クラドシホンノバエカレドニアエ)です。この品種は環境保護の観点から、採取承認が必要であり、収穫はダイバーによる丁寧な手づみによって行われます。この天然モズクから抽出される『リムベール』は、平均分子量170万以上の高粘性フコイダンであり、国産のモズクでは真似できない唯一のオリジナル原料です。

## 自然界におけるリムベールのやくわり

### 海中でまもる



保護



潮の流れや砂などの外的刺激（摩擦、衝突）から茎や葉をまもり、また、傷ついた組織から細菌が進入することを防ぎます。



補修



傷ついた部分に浸透して、ダメージを受けた組織を正常な状態にもどします。

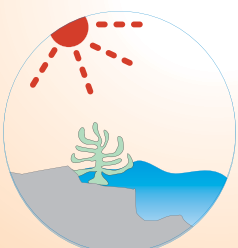


結合



各細胞との結合性（親和性）が強く、細胞間粘着成分として各細胞がもっているチカラ（抗酸化力、免疫力など）を効率よく引き出します。

### 地上でまもる



抗酸化



太陽から降り注ぐ熱や、紫外線によって発生する活性酸素から組織をまもりまします。



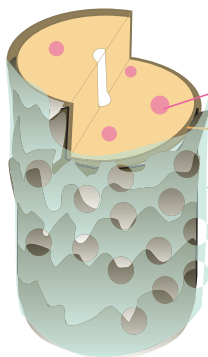
保湿



引き潮で海水から露出したときには、細胞内部からの水分蒸発を防ぎ、乾燥からまもりまします。

自然界におけるリムベールの「まもる」はたらきは、ヘアケア・スキンケアの分野でもしっかりとチカラを発揮します。心地よい使用感と共に、次に示すような様々な効果が期待できます。

## ヘアケア



イメージ図



保護

海藻をとりまく、ヌメリ成分が摩擦ダメージから毛髪を保護します。シャンプーに配合すると**クリーミーで滑らかな指どおり**の洗い心地を生み出します。



修復

リムベールに含まれる混合アミノ酸が、毛髪に浸透し、流失してしまった内部組織を補います。トリートメントに配合すると、**ダメージ毛をしっかりとまとまりの良い髪へと導きます。**



結合

海藻の細胞粘着成分であるフコイダンは、毛髪にしっかりと結合して、水中でも流されにくい保護膜を作ります。シャンプー・トリートメントに配合すると、**天然成分ですすぎ時にも滑らかな指どおり**を生み出します。



抗酸化

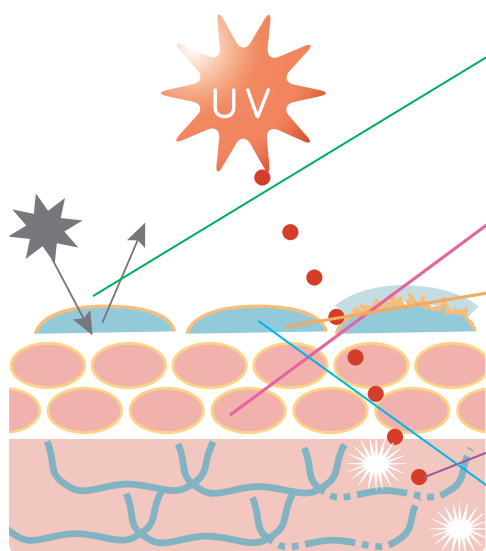
分子内に硫酸基をもつフコイダンには、抗酸化作用があります。ヘアエッセンスに配合すると、紫外線やパーマダメージによる**髪の酸化ダメージを保護**する効果が期待されます。



保湿

高分子タイプのフコイダンが、毛髪表面にうるおいベールをつくり、ヘアスタイリング剤に配合すると、毛髪内部からの水分の蒸散を防いで、**しっとりツヤのある髪へと導きます。**

## スキンケア



イメージ図



保護

海藻をとりまく、ヌメリ成分が刺激や雑菌から肌を保護します。肌表面になめらかな保護膜をつくり、**乾燥・アレルギー物質による肌の刺激要因からまもり**ます。



修復

傷ついた**組織の治癒を促す損傷治癒作用**が確認されています。保湿保護膜を作ることで、トラブルの無い、しっとりなめらかな肌へと導きます。



結合

海藻の細胞粘着成分であるフコイダンは、肌にしっかりと結合して水中でも流されにくい保護膜を作ります。石けんなどに配合すると、**しっとりとしてつっぱりの少ない洗い上がり**になります。



抗酸化

分子内に硫酸基をもつフコイダンには、抗酸化作用があります。紫外線による**弾力成分の劣化を防ぎ、お肌をまもり**ます。また、コラーゲン・ヒアルロン酸の酸化分解を抑制する作用も確認されています。



保湿

高分子タイプのフコイダンが、肌にうるおいベールをつくり、乾燥から肌をまもる保護膜は、**べたつきがなく、さらりとした使用感に加え、きゅっと引き締まるようなハリ感**を与えます。

製造元

タングルウッド株式会社

本社：〒684-0075鳥取県境港市西工業団地112

営業本部：〒731-5134広島県広島市佐伯区海老山町9-25

TEL:082-943-5346 FAX:082-943-5346

販売元



HIKARIALPHAX

株式会社 光アルファクス

www.hikari-ax.co.jp

マテリアル営業本部 ●大阪本社 TEL.06-6203-3432  
●東京支社 TEL.03-5418-1224

本社：〒530-0005 大阪市北区中之島 2-2-2 (大阪中之島ビル)

拠点：国内/東京・熊谷・静岡・名古屋・大阪・神戸・京都・広島・北九州

海外/香港・上海・深圳・バンコク(タイ)・ペナン(マレーシア)・台北(台湾)